



## LAVANDERIA SELF-SERVICE HYDROFLOW HS40 + K40

**DATA:** 05 - 2021 (aggiornamento 09-2024)

**LOCALITA':** POGGIBONSI (SI)

**CLIENTE:** WASH & DRY

**APPLICAZIONE:** TRATTAMENTO ANTICALCARE ED ANTIBATTERICO

### DESCRIZIONE INIZIALE E PROBLEMATICHE

La lavanderia automatica a gettoni Wash & Dry, a causa della elevata durezza dell'acqua fornita dall'acquedotto (69°F), contrastava la formazione di incrostazioni calcaree nel proprio circuito idraulico e nelle proprie apparecchiature con il classico addolcitore a sale.

Con il passare degli anni però, oltre al costo e al disagio di dover caricare il sale, la lavanderia doveva spesso ricorrere a frequenti operazioni di manutenzione: riparazione della testata, sostituzione delle resine, cambio delle guarnizioni, etc. etc. con conseguenti costi e fermi impianto. Inoltre, la rigenerazione delle resine ogni due giorni generava un notevole consumo di elettricità e, ogni volta, lo spreco di circa 200 litri d'acqua.

La titolare dell'esercizio cominciò così a prendere in considerazione delle alternative all'addolcitore a sale e, venuta a conoscenza della tecnologia HydroPath, decise di adottarla.





## APPLICAZIONE TECNOLOGIA HYDROPATH

Furono così proposti ed installati due dispositivi.

- Un HydroFLOW HS40, con funzione anticalcare, applicato sul tubo di mandata dell'acqua fredda
- Un HydroFLOW K40, con funzione anticalcare e antibatterica, all'uscita del boiler



Figura 1 - HydroFLOW HS40

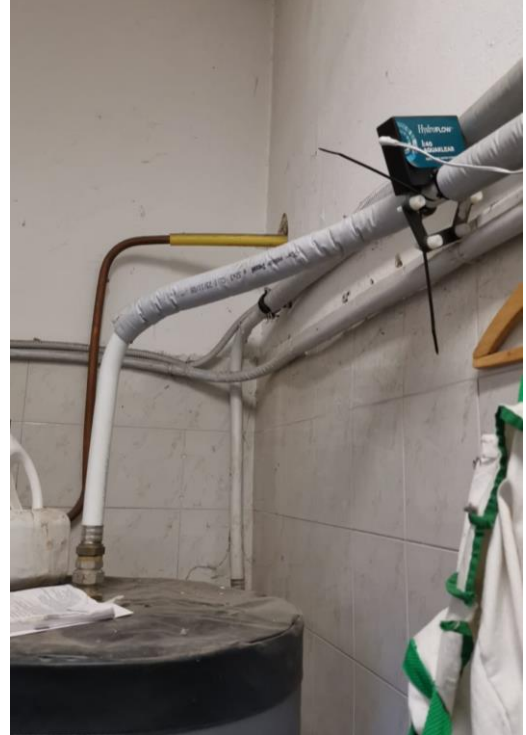


Figura 2 - HydroFLOW K40

Poiché i dispositivi vengono collocati esternamente ai tubi interessati, l'installazione non richiede alcun intervento idraulico, né fermo impianto e durò meno di un'ora. L'addolcitore fu prima bypassato, poi smaltito.

## RISULTATI OTTENUTI

A distanza di oltre 3 anni (09 - 2024), la Lavanderia Wash & Dry ha finalmente risolto le problematiche di formazione di calcare, eliminando tutti i disagi e i costi legati alla gestione dell'addolcitore, senza tralasciare il guadagno di spazio, prima destinato alla bombola delle resine, al tino del sale e al bancale dei sacchi di sale. Inoltre, l'azione antibatterica di HydroPath evita il dosaggio di acido peracetico, eliminando così il costo e il rischio per la sua movimentazione.

La titolare riferisce che considerando i costi annui precedenti del sale (500,00€), della manutenzione addolcitore (600,00€), dell'acqua per rigenerazioni (350,00€), dei prodotti chimici (250,00€) e di tutti gli altri costi diretti e indiretti, l'investimento nei dispositivi HydroPath ha avuto un ritorno inferiore all'anno!

Non meno importante, la qualità del lavaggio e il consumo di detersivi sono rimasti inalterati rispetto a quando l'acqua veniva addolcita. Intatti, dichiara la titolare, "l'azione pulente è migliorata perché nell'acqua, grazie ai dispositivi HydroFLOW, adesso sono presenti tutti i suoi minerali che aiutano l'azione tensioattiva del detersivo".

E per concludere... "Inoltre avevo il lavabo pieno di incrostazioni di calcare che col tempo aveva cambiato colore e non era più possibile pulirlo. Ad un certo punto, dopo l'installazione dei dispositivi HydroFLOW, ha iniziato a ripulirsi e adesso è ritornato al marmo naturale, bianco e pulito!".

### HYDROPATH ITALIA

Via Vittorio Emanuele ,33  
50041 Calenzano (FI)  
Italia

T +39 055 016 19 15  
E [info@hydropath-italia.it](mailto:info@hydropath-italia.it)  
W [www.hydropath-italia.it](http://www.hydropath-italia.it)

